

**PRESSENACHRICHT**

Friesenried, 05.04.2016

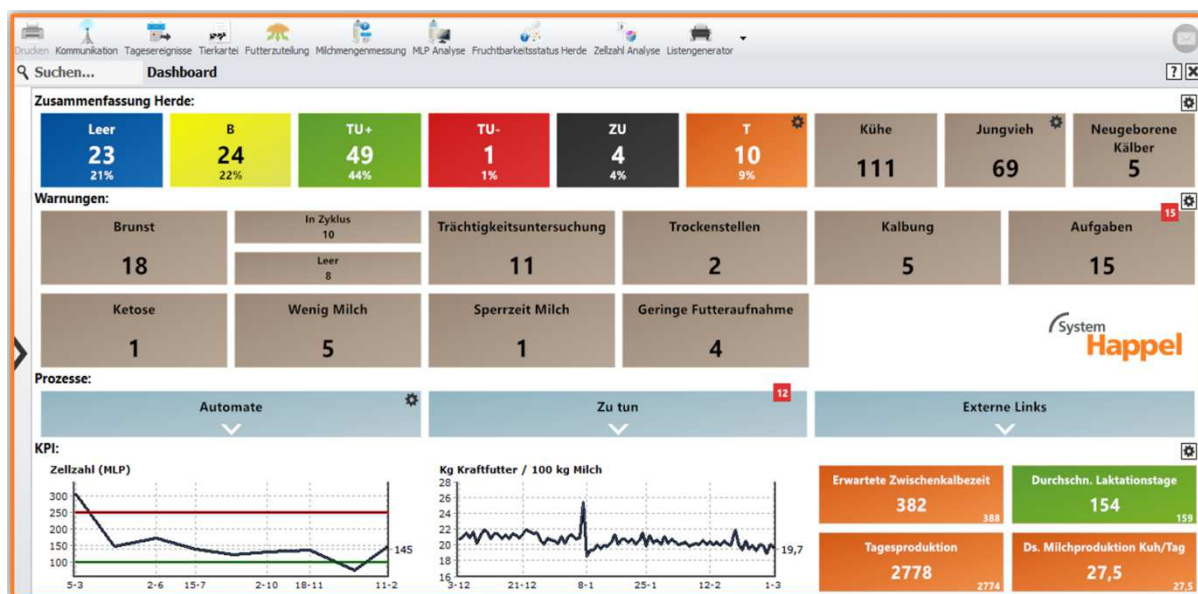
**HAPPEL 5.1 HERDENMANAGEMENT-SOFTWARE**

- *Kuhkalender (mit Medikamentenregistrierung) • Behandlungsprotokolle (Aktionsplaner)*
  - *Daten-Analyse • Fruchtbarkeitsanalyse • Gesundheitsanalyse • Herdenberichte*
- *Individuelle Kraftfutterberechnung • Tierarzt Kontrollliste • Betriebsvergleich • Wirtschaftsmodul*
- *Data-Safe (Online-Backup) und HAPPEL 5.1 HERDENMANAGEMENT MOBIL-APP*

Das neue Herdenmanagement-Programm von HAPPEL ist ein praktisches Tool für jeden Milchviehhalter. Da aber nicht alle Milchviehhalter dieselben Anforderungen haben, kann das Programm unterschiedlich zusammengesetzt werden.

Bei HAPPEL 5.1 HERDEN MANAGEMENT werden sämtliche Tierdaten einmalig eingegeben. Anschließend werden automatisch Kalenderhinweise generiert und es stehen leistungsstarke Analyse- und Berichterstattungsfunktionen zu Fruchtbarkeit und Produktion der Herde bereit. Das Programm lässt sich um mehrere Einzelmodule, z. B. die mobile Software, Kopplungen mit Prozessrechnern oder zentralen Datenbanken u. Ä. erweitern.

Ein wertvolles Managementprogramm, mit dem Sie noch mehr aus Ihrer Herde herausholen!



## Datenerfassung:

Das Ziel von HAPPEL 5.1 HERDEN MANAGEMENT- ist es, den Landwirten möglichst viel Verwaltungsaufwand abzunehmen. Die Daten müssen nur einmal eingegeben werden und werden anschließend automatisch zu Übersichten verarbeitet oder gegebenenfalls an alle Prozessrechner weitergeleitet. Sämtliche Daten, ganz gleich ob es um Fruchtbarkeit, Gesundheit, die Gruppenzusammensetzung oder Verkäufe geht, werden in ein und derselben Maske erfasst: Tagesereignisse. Nach der Verarbeitung werden die Daten dann in den Berichten und in den Datensätzen zu den jeweiligen Tieren angezeigt.

HAPPEL 5.1 HERDEN MANAGEMENT unterstützt Sie außerdem dabei, Gewinn bringende Entscheidungen zu treffen, denn das Programm führt selbstständig Datenprüfungen durch. So ist jederzeit garantiert, dass die Zahlen richtig und präzise sind. Denn nur mit einwandfreien Daten sind korrekte Analysen und vernünftige Entscheidungen möglich.

- ✓ Die Tierdaten im HAPPEL 5.1 HERDEN MANAGEMENT-Programm werden automatisch an den Prozesscomputer weitergeleitet. Doppelarbeit wird also vermieden. So sparen Sie Zeit, die Fehlergefahr sinkt und die Daten sind absolut zuverlässig.
- ✓ Sämtliche Daten zu den Kühen sind in einem einzigen System verfügbar. Daten aus unterschiedlichen Systemen können also gemeinsam in HAPPEL 5.1 HERDEN MANAGEMENT eingesehen werden. Wenn beispielsweise eine Kuh eine abweichende Milchleistung und einen hohen Anteil an nicht verzehrtem Kraftfutter aufweist, für diese Kuh ein Aktivitätshinweis vorliegt und seit der letzten Besamung/Brunst 21 Tage vergangen sind, ist diese Kuh zu 99 % brünstig. Alle diese Daten sind auf einem Bericht, in einer Zeile ersichtlich.
- ✓ Mit dem Programm von HAPPEL 5.1 HERDEN MANAGEMENT lassen sich Futterberechnungen erstellen und automatisch an den Prozessrechner senden. Da die Futterberechnungsoptionen sehr umfangreich sind, ist die Flexibilität wesentlich höher als bei der Prozessrechnersoftware. So können Sie die Fütterung effizienter gestalten und letztendlich eine höhere Gewinnspanne erzielen.
- ✓ Die Verfügbarkeit der Milcherträge als 7-Tages-Mittelwert im Managementprogramm ermöglicht eine aussagekräftige Daten-Analyse. So lässt sich die Produktion analysieren und überwachen und die Reaktionszeit bei Veränderungen wird verkürzt.

## HAPPEL MOBILE APP: 5.1 HERDEN MANAGEMENT



Landwirte verbringen einen Großteil ihrer Zeit außerhalb des Betriebs. Deshalb ist es wichtig, dass Sie auch dann Zugang zu den Informationen haben, wenn Sie nicht vor dem Computer sitzen. Dafür gibt es unterschiedliche Möglichkeiten: entweder über ein mobiles Endgerät, z. B. ein Smartphone, oder aber über ein internes Netzwerk zu dem ein PC mit dem Programm im Stall und ein weiterer bei Ihnen zu Hause gehört. Auch auf dem Bildschirm im Melkstand kann die HAPPEL 5.1 HERDEN MANAGEMENT-Software angezeigt werden.

- ✓ direkter Zugriff und Eingabe von Daten von jedem Ort aus
- ✓ Dashboard mit Kennzahlen
- ✓ auf Wunsch Zugriff auf Kuh-Datensätze und Aktionslisten
- ✓ Online- oder Offline-Verwendung
- ✓ gleichzeitige Verwendung mehrerer Mobilgeräte
- ✓ weniger Zeit am PC
- ✓ Datensynchronisierung über Wi-Fi